



INNOVAZIONE E ATTRATTIVITÀ IN EMILIA-ROMAGNA



Lorenzo Calabri

ART-ER | Attrattività Ricerca e Territorio
Unità Rete Alta Tecnologia e Presidi Tematici

Il progetto DIGIMAN nella strategia regionale

10 Febbraio 2022

Manufacturing 4.0

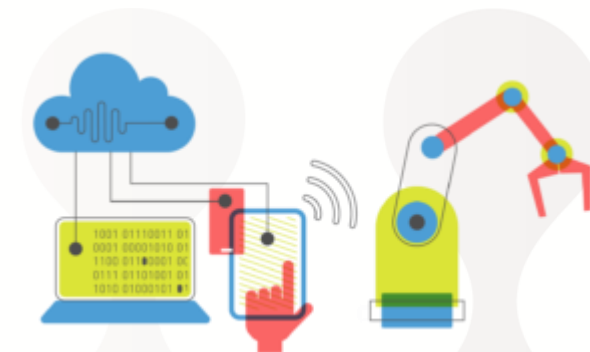
Espressamente riportato nella S3 regionale come Ambito prioritario.

Per l'Emilia-Romagna protagonista della quarta rivoluzione industriale e delle sue evoluzioni. Per una Manifattura competitiva, sostenibile, digitale, resiliente e centrata sulla persona.

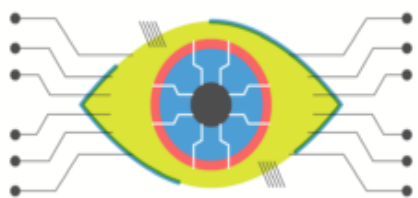
Industry 5.0: human centric, sustainable and resilient (EC definition)

VC DAAMA e VC A&RER – Clust-ER MECH

La Value Chain **DAAMA** ha al suo centro il tema dell'**Industria 4.0** e si occupa di accompagnare la **transizione verso un sistema manifatturiero di nuova generazione.**



La Value Chain **A&RER** tratta principalmente tematiche legate alla **progettazione di interventi** per garantire **interoperabilità e integrazione** tra le **componenti del mondo fisico** (automazione e robotica), gli **strumenti informatici** (digital manufacturing) e i **nuovi processi produttivi** (advanced manufacturing).



Progetto DIGIMAN

- ❑ In questo contesto il progetto **DIGIMAN** è un progetto molto complesso e di grande valore. Affrontando più temi tra loro collegati, per portare operatività e chiarezza nel contesto del *digital manufacturing* e per fare da ponte verso le prossime rivoluzioni industriali.
- ❑ Il progetto DIGIMAN, fa parte dei 124 progetti finanziati dalla RER nel **POR-FESR 2014-2020 Asse 1**, relativamente ai laboratori della rete Alta Tecnologia.

Contributi POR-FESR 2014-2020 Asse 1

Progetti POR-FESR

Tipologia di beneficiario	Progetti finanziati		Investimento totale		Contributo totale	
	n.	%	Valore	%	Valore	%
Impresa	641	68%	163.050.198,12 €	51%	71.122.354,76 €	40%
Startup	154	16%	22.592.687,97 €	7%	14.674.715,35 €	8%
Rete Alta Tecnologia	124	13%	121.065.827,59 €	38%	85.121.732,56 €	48%
Azioni di sistema	19	2%	5.100.323,66 €	2%	3.750.161,84 €	2%
Infrastrutture	1	0%	5.823.706,00 €	2%	4.076.594,00 €	2%
Totale	939		317.632.743,34 €		178.745.558,51 €	

Contributi POR-FESR 2014-2020 Asse 1

Collaborazioni con Rete Alta Tecnologia nei bandi per le imprese

Bando	n. collaborazioni	importo
Progetti di ricerca collaborativa bando 773/2015	201	12.213.165,01 €
Servizi innovativi bando 1305/2016	109	4.056.860,00 €
Servizi innovativi bando 1339/2017	82	3.842.878,50 €
Servizi innovativi bando 1266/2019	95	4.651.254,69 €
Totale	487	24.764.158,20 €

Contributi POR-FESR 2014-2020 Asse 1

Contributi Complessivi ricevuti dalla Rete AT

Tipologia finanziamento	n.	importo
Progetti POR FESR finanziati	124	85.121.732,56 €
Collaborazioni con Rete Alta Tecnologia nei bandi per le imprese	487	24.764.158,20 €
Totale finanziamento Rete Alta Tecnologia	611	109.885.890,76 €

Servizi ART-ER a supporto dell'innovazione

- ❑ Supporto alla ricerca finanziamenti, ricerca partner e progettazione
 - [Sportello APRE / EuropER](#)
 - [Enterprise Europe network](#)
 - [FIRST](#)
- ❑ [Emilia Romagna Startup](#)
- ❑ [Open innovation Scouting](#): le soluzioni tecnologiche dei Laboratori della Rete AT per le Grandi Imprese della Regione
- ❑ [EROI](#) – La Piattaforma di Open Innovation dell'Emilia-Romagna
- ❑ Supporto all'accesso a Reti internazionali
 - [Vanguard initiative](#) (Artificial Intelligence, Nano-enabled product, Efficient and Sustainable Manufacturing, ...)
 - [Piattaforme S3 Europee](#) (Tracciabilità&Big Data, AI and HMI, ...)



S3 - la strategia di specializzazione intelligente 2021-2027

Il nuovo approccio della S3 2021-2027

Challenge based

Le sfide della politica di coesione UE 2021-27:

Un'Europa più

verde

intelligente

connessa

sociale

vicina ai cittadini



Social driven

Innovazione e ricerca in risposta alle sfide sociali e non solo come fattore di competitività.

Non solo tecnologia, ma anche **innovazione**

sociale , organizzativa, creativa



Cross settoriale

Declinazione delle priorità non in funzione delle singole filiere ma con una forte **dimensione**

multidisciplinare e

trasversale rispetto ai settori

15 ambiti tematici prioritari

I 15 Ambiti Tematici

	<h2>Transizione sostenibile</h2>	<ul style="list-style-type: none"> • Energia pulita, sicura e accessibile • Economia Circolare • Clima e risorse naturali (aria, acqua e territorio) • Blue Growth • Innovazione nei materiali 	<p>Ogni Ambito Tematico è caratterizzato da:</p> <ul style="list-style-type: none"> • Payoff; • Perimetro identificato dai “Descrittori”; • Rilevanza per la regione; • Traiettorie evolutive; • Prospettive.
	<h2>Trasformazione digitale</h2>	<ul style="list-style-type: none"> • Digitalizzazione, intelligenza artificiale, Big Data (imprese e PA) • Manufacturing 4.0 • Connettività sistemi a terra e nello spazio • Mobilità e motoristica sostenibile e innovativa 	
	<h2>Salute, Benessere, Nutrizione</h2>	<ul style="list-style-type: none"> • Benessere della persona, nutrizione, stili di vita • Salute 	
	<h2>Territori, Città, Comunità</h2>	<ul style="list-style-type: none"> • Città e comunità del futuro • Valorizzazione del patrimonio culturale, delle attività culturali, creative e del turismo • Innovazione sociale e partecipazione • Inclusione e coesione sociale: educazione, lavoro, territori 	



La Nuova Programmazione dei Fondi Europei in Emilia-Romagna 2021-2027

Bozza struttura Programma Regionale FESR 2021-2027

Sfide della programmazione 2021-2027

- ❑ Rilanciare la competitività del sistema produttivo e la buona occupazione
 - ❑ Trasformazione innovativa, intelligente e sostenibile del sistema produttivo regionale attraverso le sfide della transizione «giusta», verde e digitale
 - ❑ Protagonismo dei territori per una maggiore attrattività delle aree urbane e per la valorizzazione delle identità e potenzialità delle aree interne e montane per attivare nuovi processi di sviluppo sostenibile
 - ❑ Contrasto alle diseguaglianze, di genere e generazionali per assicurare il pieno coinvolgimento delle donne e dei giovani agli obiettivi di crescita e coesione, sostenibilità e innovazione, transizione ecologica e digitale del sistema regionale
-

RISORSE

	FESR	FSE	
Quota UE	409.685.857	409.685.857	
Quota nazionale + regionale	614.528.605	614.528.605	
TOTALE	1.024.214.641	1.024.214.641	2.048.429.283
	50%	50%	

Obiettivi di Policy e concentrazione tematica da regolamento FESR

OP1 Un'Europa più intelligente

OP2 Un'Europa più verde

OP3 Un'Europa più connessa

OP4 Un'Europa più sociale

OP5 Un'Europa più vicina ai cittadini

Almeno l'85% delle risorse del Programma al netto dell'Assistenza Tecnica, delle quali almeno il 30% destinate all'OP2

Agenda Urbana

Almeno l'8% delle risorse del Programma al netto dell'Assistenza Tecnica

La concentrazione tematica dell'85% derivante dalla somma di OP1 e OP2 è ancora oggetto di negoziato con il livello nazionale

10% delle risorse del Programma al netto dell'Assistenza Tecnica dedicate ad interventi a favore dello sviluppo territoriale e locale delle aree interne e montane (DSR paragrafo 6.1)



info@art-er.it | www.art-er.it
[Twitter](#) | [Facebook](#) | [Instagram](#) | [Linkedin](#) | [YouTube](#)

